

« Nous sommes des chercheurs avec un esprit et un enthousiasme de startupper, en permanence en quête d'un management de la recherche ouvert, moderne et à l'écoute de son temps. »

Professeur Nadine Couture
Directrice d'ESTIA Recherche

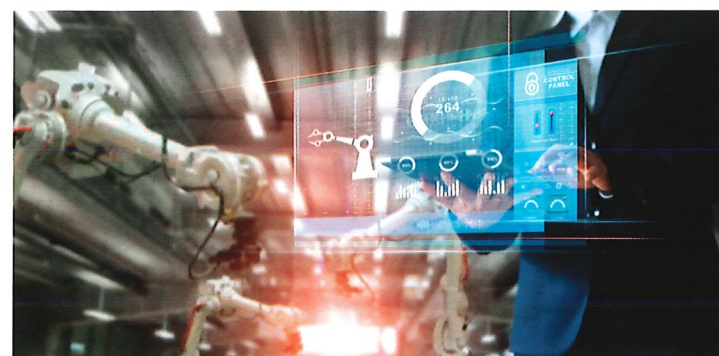


UNE RÉFÉRENCE ACADÉMIQUE POUR LES ENTREPRISES

L'équipe d'ESTIA-Recherche a comme ambition de répondre à l'exigence de la recherche académique et à contribuer à l'impact socio-économique de ses travaux ; plus particulièrement sur les enjeux des Smart Interfaces pour l'Ingénierie.

ESTIA-Recherche a signé une convention d'association avec l'Université de Bordeaux et est reconnue par les Écoles Doctorales « Sciences Physiques et de l'Ingénieur » et « Mathématiques et Informatique ».

La qualité de notre activité est également reconnue par l'Institut Carnot Arts, le Haut Conseil de l'Évaluation de la Recherche et de l'Enseignement Supérieur (HCERES), ainsi que par la certification ISO 9001.



ESTIA RECHERCHE EST UNE UNITÉ DE RECHERCHE AU RNSR 201420655V



- 30** ENSEIGNANTS-CHERCHEURS
qualifiés par le Conseil National des Universités au fonction de maître de conférences et de professeurs
- 16** CHERCHEURS ASSOCIÉS
- 28** DOCTORANTS ET POST-DOCTORANTS
- 20** INGÉNIEURS D'ÉTUDES ET DE RECHERCHE

CHIFFRES CLÉS EN 2021



93
communications répertoriées sous HAL



31
articles dans une revue



49
communications dans un congrès



9
doctorats CIFRE et assimilés en cours en 2022



6
chapitres d'ouvrage



7
thèses soutenues



2
directions d'ouvrage

ACCOMPAGNER LES TRANSITIONS

Pour l'ingénierie de demain

Nous nous intéressons à l'étude, la conception et la mise en oeuvre d'interfaces favorisant les interactions Humain-Humain, Humain-Système et Système-Système. Ces interfaces font émerger des procédés efficaces et efficaces pour les usagers.

Les équipes d'ESTIA-Recherche, étudient, conçoivent et mettent en oeuvre des interfaces durables et encapacitantes pour l'ingénierie, afin de répondre aux enjeux clés des entreprises et des industries de demain.



LA DÉMARCHE

Plusieurs disciplines collaborent pour un même objectif

Les disciplines scientifiques sont interconnectées les unes avec les autres. Notre démarche est d'exploiter les synergies entre les disciplines afin de concevoir des approches novatrices allant de la recherche fondamentale jusqu'aux solutions innovantes directement exploitables.

5 COMPÉTENCES CNU

06, 27, 60, 61 ET 63

Science de gestion
Informatique
Mécanique
Automatique
Génie électrique

5 AXES DE RECHERCHE

Créativité, Écoconception et Circularité
Intégration des Énergies Renouvelables
Interactions tangibles, Gestuelle et Réalité augmentée
Systèmes Technologiques et Humains
Procédés de Fabrication et Modélisation

pour
ETUDIER
CONCEVOIR
METTRE EN ŒUVRE

INTERFACES DURABLES ET ENCAPACITANTES

à destination de
6 CHAMPS D'APPLICATIONS

SmartGrid
Industrie 4.0
IoT
Art & Sciences
Textile
Robotique

UNE ACTIVITÉ DE RECHERCHE AU RAYONNEMENT INTERNATIONAL

L'ESTIA via sa fondation soutient la recherche et le développement international.

Ses chercheurs s'impliquent fortement dans une démarche de collaboration avec leurs confrères des laboratoires de recherche du monde entier. De nombreuses collaborations avec des centres de recherche dans plus de 14 pays : USA, UK, Allemagne, Espagne, etc.

ESTIA
INSTITUTE OF TECHNOLOGY
FONDATION D'ENTREPRISES



UN ACCÈS À DES INFRASTRUCTURES À LA POINTE DE LA TECHNOLOGIE

Comme les entreprises et les étudiants, nos chercheurs bénéficient des 4 plateformes technologiques d'Estia-Tech, équipées de matériel de pointe pour matérialiser leurs travaux jusqu'à la preuve de concept.



Pour l'évaluation, le prototypage et les tests d'usage.

www.pepss.estia.fr



Pour le génie électrique et l'automatique appliqués aux énergies renouvelables.

www.energea.estia.fr



Pour la robotisation des procédés composites.

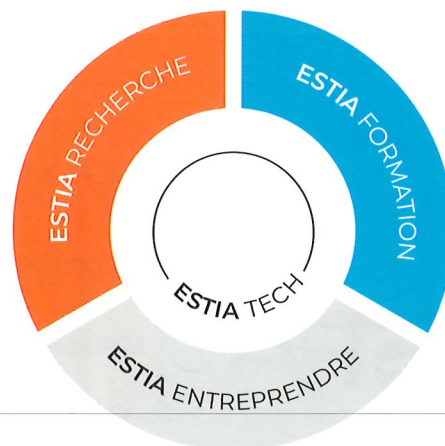
www.compositadour.estia.fr



Pour la fabrication additive métal de grande dimension.

L'ESTIA est une école d'ingénieurs réputée, qui offre une triple compétence à ses étudiants :

- ▶ une formation technologique de haut niveau
- ▶ un accès à l'innovation et l'entrepreneuriat
- ▶ une recherche de qualité en prise avec le monde industriel



www.estia.fr

INTÉGRER LES
TECHNOLOGIES
POUR LA
CRÉATIVITÉ ET
L'EFFICACITÉ